

NACHHALTIGER UMGANG MIT BODEN

WAS WIR DAFÜR TUN KÖNNEN

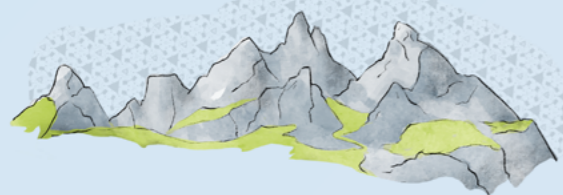


Landwirtschaft



Unsere Böden -
wertschätzen, erhalten, beleben.

- Wir beugen Erosion vor, indem wir entlang von Höhenlinien pflanzen und den Boden bedeckt halten.
- Wir erhöhen die organische Bodensubstanz durch den Anbau von Zwischenfrüchten, minimale Bodenbearbeitung und anderen Techniken und leisten damit einen Beitrag zum Klimaschutz.
- Wir setzen auf Fruchtfolge, Mischkultur und eine hohe Fruchtvielfalt.
- Wir fördern agrarökologischen Landbau und den rationellen Einsatz von Düngemitteln, um die Bodenfruchtbarkeit und den Lebensraum für Bodenorganismen zu erhalten.
- Wir minimieren den Einsatz von Pestiziden und vermeiden die Verunreinigung des Bodens.
- Wir reduzieren das Befahren der Felder so weit wie möglich, insbesondere auf unbedeckten, nassen und verdichtungsempfindlichen Böden.
- Wir passen Viehbestand und Beweidungsintensität einem bodenverträglichen Level an.



Forstwirtschaft

- Wir bewirtschaften unsere Wälder nach den Prinzipien des Dauerwaldes, der zugleich hohe Ökosystemdienstleistungen erbringt und auf zukünftige Klimabedingungen angepasst ist.
- Wir setzen auf gemischte Waldstrukturen und Baumartenzusammensetzungen zur Verbesserung der Bodenqualität, vor allem durch eine Erhöhung der Regenwurmdichte und Feinwurzelmasse.
- Wir wählen standortangepasste Waldstrukturen und Baumartenzusammensetzungen.
- Wir fördern die Naturverjüngung mit sorgfältig ausgewählten Baumarten.
- Wir vermeiden Kahlschläge, besonders an steilen Hängen.
- Wir schaffen unterschiedliche Lichtstrukturen im Wald, um Verjüngung einzuleiten.
- Wir lassen Zweige, Blätter und Rinde im Wald, um die Produktivität des Standorts zu erhalten bzw. zu steigern.
- Wir passen Maschinen und deren Einsatz an die Bodenverträglichkeit an.



Naturgefahrenmanagement

- Wir kennen die Naturgefahren und die Rolle der Böden in unserer Region.
- Wir vermeiden gefährliche Situationen durch sorgfältige und vorausschauende Landnutzungsplanung.
- Wir achten auf eine möglichst dauerhafte und flächendeckende Vegetation vom Talboden bis zum Gipfel.
- Wir passen die Struktur und Zusammensetzung der Vegetation an die auftretenden Naturgefahren an.
- Wir evaluieren die derzeitige und künftige Wirksamkeit von Schutzwäldern.
- Wir erhalten Schutzwälder und bewirtschaften sie sorgfältig.
- Wir vermeiden Bodenversiegelungen und fördern die Versickerung.
- Wir stärken ein integriertes Risikomanagement, indem wir naturbasierte und ingenieursbauliche Lösungen in Einklang bringen.

WWW.ALPINESOILS.EU

WWW.ALPINE-SPACE.EU/PROJECTS/LINKS4SOILS

INFO@ALPINESOILS.EU





Naturschutz und Biodiversität

- Wir erkennen den Boden als wesentlichen Bestandteil der Ökosysteme an, insbesondere im Alpenraum.
- Wir erkennen und schützen seltene und spezielle Bodentypen als Naturerbe.
- Wir schützen kohlenstoffreiche Böden, insbesondere Moore und Feuchtgebiete.
- Wir erhalten artenreiche Magerrasen und Waldlebensräume zum Schutz ober- und unterirdischer Artenvielfalt.
- Wir vermeiden den Einsatz von Dünger und Pestiziden in Naturschutzgebieten.



Raumplanung und Siedlungsentwicklung

- Wir berücksichtigen Bodenfunktionen bei Planungsprozessen.
- Wir minimieren Bodenversiegelung, z.B. durch bodensparende Architektur und die Verwendung wasserdurchlässiger Oberflächen.
- Wir vermeiden Zersiedelung, insbesondere auf hochproduktiven und ökologisch bedeutsamen Böden.
- Wir nutzen bestehende Gebäude und fördern die Dekontaminierung, Sanierung und Wiederverwendung von (Industrie-)Standorten.
- Wir setzen Maschinen sorgfältig ein und sorgen für eine ordnungsgemäße Entfernung des Mutterbodens sowie dessen lokale Wiederverwendung beim Bau von Gebäuden und Infrastruktur.
- Wir vermeiden Kontaminationen und den übermäßigen Einsatz von Düngemitteln und Pestiziden in Gärten, Rasenflächen, Parks und Grünstreifen entlang von Straßen.

Tourismus



- Wir reduzieren Bodenverdichtung, -verunreinigung und -verlust beim (Aus-)Bau touristischer Infrastruktur.
- Wir planen Wanderwege und Mountainbiketrails sorgfältig und sorgen für einen ausreichenden Bodenschutz, um die Erosion zu begrenzen.
- Wir stellen Böden auf Skipisten wieder her, um die Erosion zu minimieren, und führen lokale Grasarten ein, um eine widerstandsfähige Grasbedeckung zu erhalten und die Artenvielfalt zu verbessern.
- Wir fördern bodensparende Tourismusinfrastruktur und öffentlichen Verkehr zur Begrenzung der Bodenversiegelung.
- Wir steigern das Bodenbewusstsein bei BesucherInnen und Einheimischen, indem Informationen über Böden bereitgestellt werden.

